



© Wolfgang Retter

Die Parzelle hat ihre Tücken. Die Südseite ist schmal, beschattet von der nahen Geländestufe. Nach Osten riegelt ein Wohnblock aus den 1970er Jahren ab. Die Nordseite liegt an der frequentierten Straßengabelung. Der Baukörper ist deshalb mit Terrassen primär nach Westen orientiert, in den oberen Etagen auch an der Südseite abterrassiert und bietet so trotz der engen Lage gut besonnene Wohnungen mit großen Freiflächen auf allen Ebenen. Das Erdgeschoss enthält zwei Packungen von Dreispännern mit Westterrassen und Abgang zum allgemeinen Restgrün, das 1. OG springt an drei Seiten über diesen Sockel vor, stuft sich an der Westseite zurück. Im 2. OG wechselt die Typologie zu breiter gelagerten Zweispännern. Ins 3. OG führt nur die nördliche Stiege samt Lift zu den zwei größten Wohnungen mit Zugang aufs oberste Dachplateau. Dieser Folge entspricht die klare Differenzierung der Bauhülle, die den Block auch optisch gliedert und leichter macht. (aus: Bauen in Tirol seit 1980, Otto Kapfinger)

Wohnanlage Sandbühel

Schneeberggasse 67b
6020 Innsbruck, Österreich

ARCHITEKTUR

TEAMWERK - Architekten

BAUHERRSCHAFT

Seidemann Immobilien GmbH

FERTIGSTELLUNG

1999

SAMMLUNG

aut. architektur und tirol

PUBLIKATIONSdatum

14. September 2003



Wohnanlage Sandbühel

DATENBLATT

Architektur: TEAMWERK - Architekten (Johannes Unterluggauer, Borisav Ilic)

Bauherrschaft: Seidemann Immobilien GmbH

Fotografie: Wolfgang Retter

Funktion: Wohnbauten

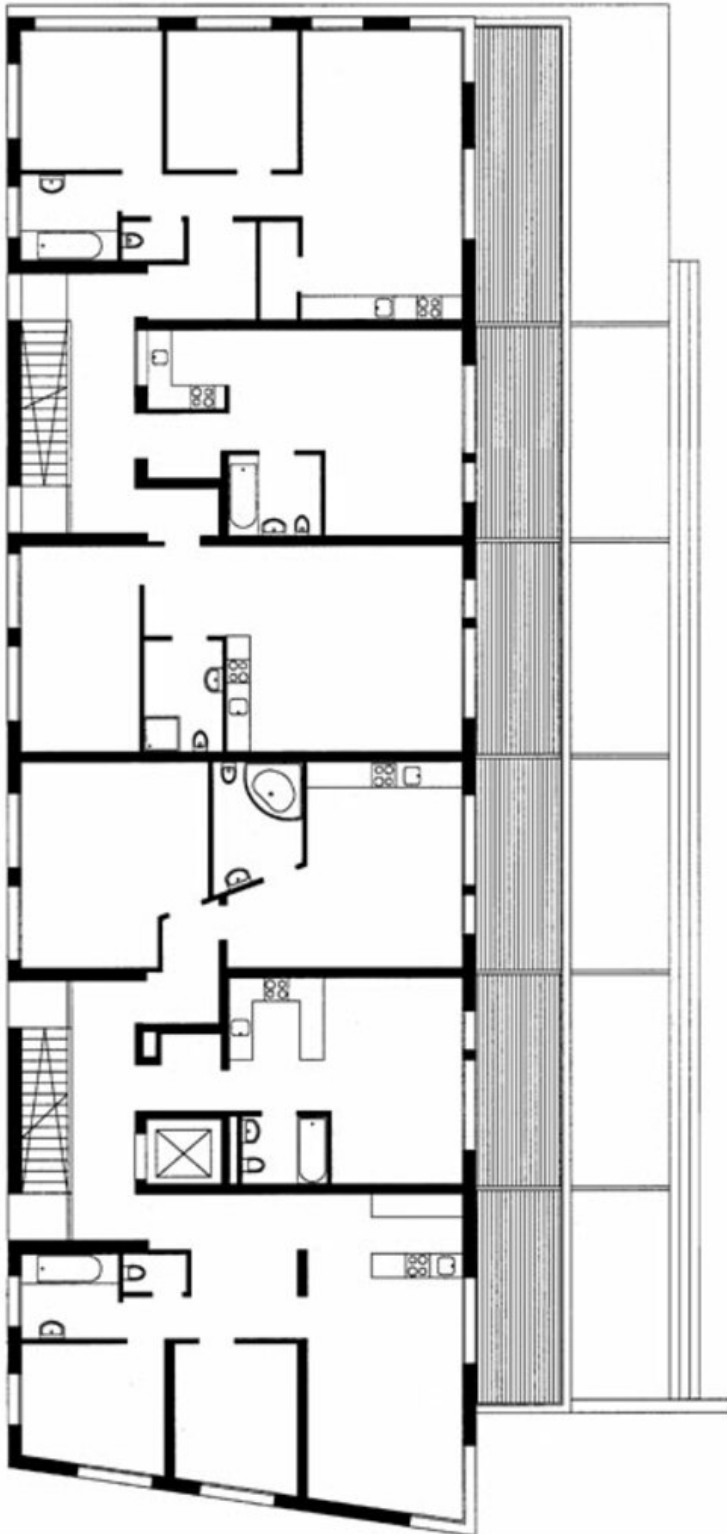
Planung: 1998

Ausführung: 1998 - 1999

PUBLIKATIONEN

Otto Kapfinger: Bauen in Tirol seit 1980, Ein Führer zu 260 sehenswerten Bauten,
Hrsg. aut. architektur und tirol, Verlag Anton Pustet, Salzburg 2002.

Wohnanlage Sandbüchel



Grundriss OG