



© Bruno Sandbichler

Solitäres, allseits lichtdurchflutetes Gebäude, das unterschiedliche Funktionen verknüpft und sie im Gelände unterhalb des Straßendamms situiert: die Garage für 20 Autobusse samt Waschanlage und Tankstelle, gedeckte Besucher- und Personalparkplätze, darüber die Büroetage und zuoberst drei Wohnungen. Besonderes Augenmerk wurde auf die von den Hängen rundum einsehbare Draufsicht gelegt, die durch klar umrissene Flächen aus Kupferblech und begrünte Flachdächer als „fünfte Fassade“ wirkt. Holzkonstruktionen aus Leimbändern überlagern ein Kerngebäude aus Stahlbeton, das die Servicezonen aufnimmt (Sanitär, Lager) und alle Ebenen erschließt. Die Verwaltungsräume bilden einen Großraum mit eigens entwickeltem Trennwand- und Schranksystem aus Vollholz und Glas. (aus: Bauen in Tirol seit 1980, Otto Kapfinger)

## Hauptquartier Christophorus Reisen

Eckartau 2  
6290 Mayrhofen, Österreich

ARCHITEKTUR

**Bruno Sandbichler**

BAUHERRSCHAFT

**Christophorus Reisen**

FERTIGSTELLUNG

**1991**

SAMMLUNG

**aut. architektur und tirol**

PUBLIKATIONSDATUM

**14. September 2003**



## Hauptquartier Christophorus Reisen

### DATENBLATT

Architektur: Bruno Sandbichler

Mitarbeit Architektur: Josef Hechenblaickner

Bauherrschaft: Christophorus Reisen

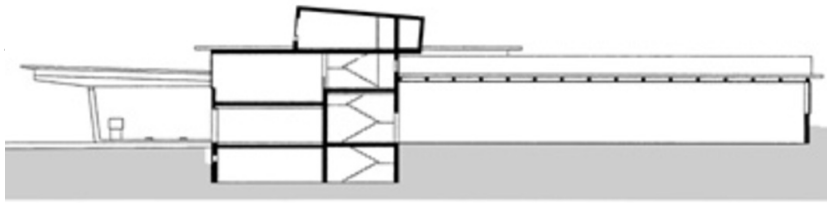
Funktion: Gemischte Nutzung

Planung: 1989

Ausführung: 1990 - 1991

### PUBLIKATIONEN

Otto Kapfinger: Bauen in Tirol seit 1980, Ein Führer zu 260 sehenswerten Bauten,  
Hrsg. aut. architektur und tirol, Verlag Anton Pustet, Salzburg 2002.



Hauptquartier Christophorus Reisen

Schnitt