



© Lukas Schaller

Villa Rauch - Zu- und Umbau

Schloßfeld 9
6020 Innsbruck, Österreich

ARCHITEKTUR

Niki Ezra Petersen

BAUHERRSCHAFT

Elisabeth Wieser

Johannes Wieser

TRAGWERKSPLANUNG

Wolfgang Eccher

FERTIGSTELLUNG

1998

SAMMLUNG

aut. architektur und tirol

PUBLIKATIONSdatum

14. September 2003



Die Gründerzeitvilla wurde mit einer Veranda und einem Hallenbad erweitert. Zugleich wurden die Südräume des alten Kellers, niveaugleich mit dem Garten, als Wohnung adaptiert. Eine Stützmauer fasst westlich der Villa den Höhengsprung zwischen der Zufahrt und dem tiefer liegenden Garten, sie bildet die Rückwand des Hallenbades. Das Pultdach ist von der Mauer durch ein Lichtband abgesetzt, krägt über die verglaste Gartenseite aus und ist dort auf Stahlprofilen abgestützt. Die Veranda ist als autonome Pergola an die Ostseite der Villa angefügt. Vor dem Villenportal bilden Betonscheiben mit Glasdach eine Abschirmung und den neuen Windfang, der auch das alte Erdgeschoss mit den neuen Wohnbereichen verbindet. Die Veranda ist ein elegantes, reines Prisma aus UV-Glas, ihr Dach ist von den zarten außen liegenden Stahlrahmen abgehängt. Sie ragt südlich über den Altbau vor und schafft eine geschützte, noble SW-Terrasse mit Biotop im alten Pool. (aus: Bauen in Tirol seit 1980, Otto Kapfinger)



© Lukas Schaller

Villa Rauch - Zu- und Umbau

DATENBLATT

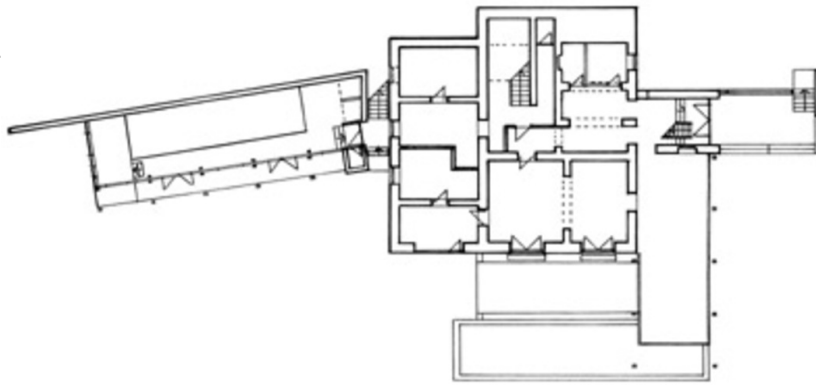
Architektur: Niki Ezra Petersen
Bauherrschaft: Elisabeth Wieser, Johannes Wieser
Tragwerksplanung: Wolfgang Eccher
Fotografie: Lukas Schaller

Maßnahme: Umbau, Erweiterung
Funktion: Einfamilienhaus

Planung: 1996
Ausführung: 1997 - 1998

PUBLIKATIONEN

Otto Kapfinger: Bauen in Tirol seit 1980, Ein Führer zu 260 sehenswerten Bauten,
Hrsg. aut. architektur und tirol, Verlag Anton Pustet, Salzburg 2002.



Villa Rauch - Zu- und Umbau

Projektplan