



© Margherita Spiluttini

Margarethe Heubacher-Sentobe ist baukünstlerisch seit zwei Jahrzehnten eine Einzelgängerin. Sie arbeitet unbeeindruckt vom Zeitgeist, schafft mit konventionellen Materialien und Techniken starke, eigenständige Räume. Das Haus Bazzanella liegt am Nordhang, in der Längsachse parallel zu den Höhenschichtenlinien. Talseits sind Küche und Essraum, bergseits sind Schlafräume angeordnet, dazwischen die Treppe mit breitem Flur. Der Wohnraum öffnet sich trichterförmig nach Westen in die Talachse. Die klar gegliederten Mauern rhythmisieren Weg und Raum, Hell und Dunkel, Enge und Weite, die Relationen zwischen Innen und Außen, „zwischen Stadt und Landschaft“. Gert Walden: „Mit der Sprache des Films ausgedrückt, sind vom Schwenk bis zur Einzeleinstellung alle Sehweisen vorgegeben.“ (aus: Bauen in Tirol seit 1980, Otto Kapfinger)

Haus Bazzanella

Pirchanger 6a
6130 Schwaz, Österreich

ARCHITEKTUR

Margarethe Heubacher-Sentobe

BAUHERRSCHAFT

Josef Bazzanella

FERTIGSTELLUNG

1987

SAMMLUNG

aut. architektur und tirol

PUBLIKATIONSdatum

14. September 2003



Haus Bazzanella

DATENBLATT

Architektur: Margarethe Heubacher-Sentobe

Bauherrschaft: Josef Bazzanella

Fotografie: Margherita Spiluttini

Funktion: Einfamilienhaus

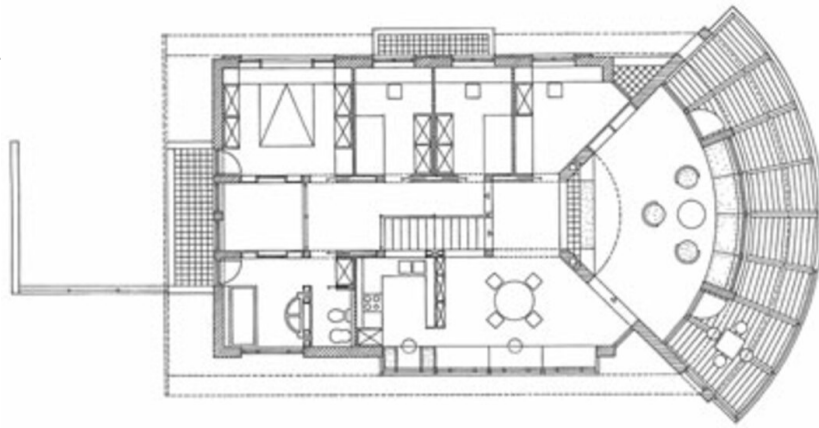
Planung: 1985

Ausführung: 1986 - 1987

PUBLIKATIONEN

Otto Kapfinger: Bauen in Tirol seit 1980, Ein Führer zu 260 sehenswerten Bauten,
Hrsg. aut. architektur und tirol, Verlag Anton Pustet, Salzburg 2002.

Haus Bazzanella



Grundriss RG