



© Ignacio Martinez

## Kindergarten

Rosenlächerstraße 14  
6890 Lustenau, Österreich

ARCHITEKTUR

**Dietrich | Untertrifaller**

BAUHERRSCHAFT

**Gemeinde Lustenau**

TRAGWERKSPLANUNG

**Mader & Flatz**

FERTIGSTELLUNG

**1999**

SAMMLUNG

**Architekturzentrum Wien**

PUBLIKATIONSdatum

**14. September 2003**



Der langgestreckte Baukörper wird über zwei Eingänge erschlossen. Die Zugänge befinden sich an der Fuge zwischen dem eingeschossigen Bauteil und dem zweigeschossigen, halbgeshossig versetzten Kopfbau der durch einen Glaseinschnitt gekennzeichnet wird.

Das Raumprogramm umfasst drei flexibel nutzbare Gruppenräume, sowie Bewegungs- und Kreativräume und Nebenräume. Vom Foyer gelangt man über ein Holzpodest in den Kopfbau, wo sich im Obergeschoss die Küche, ein Ausweichraum und ein Büro befinden, im Untergeschoss ist ein Mehrzweck- und Bewegungsraum. Die Gruppenräume sind in der Höhe differenziert und werden durch einen nordseitigen, verglasten Gang erschlossen. Der hintere Bereich der Gruppenräume ist jeweils mit einer Galerie versehen, um in der Gruppe zusätzliche Rückzugsmöglichkeiten in kleinere Gruppen zu ermöglichen.

Alle Wände, Decken und Möbel sind in hellem Birkenfurnier oder in Sperrholzverkleidung ausgeführt. Die Konstruktion besteht aus Hohlkastenelementen, die die drei Gruppeneinheiten grossflächig nach Süden hin öffnet. (30.07.2001)



© Ignacio Martinez



© Ignacio Martinez



© Ignacio Martinez

## Kindergarten

### DATENBLATT

Architektur: Dietrich | Untertrifaller (Much Untertrifaller, Helmut Dietrich)

Mitarbeit Architektur: Heike Schlauch (PL)

Bauherrschaft: Gemeinde Lustenau

Tragwerksplanung: Mader & Flatz

Haustechnik / Elektro: Andreas Hecht

Fotografie: Ignacio Martinez

Maßnahme: Neubau

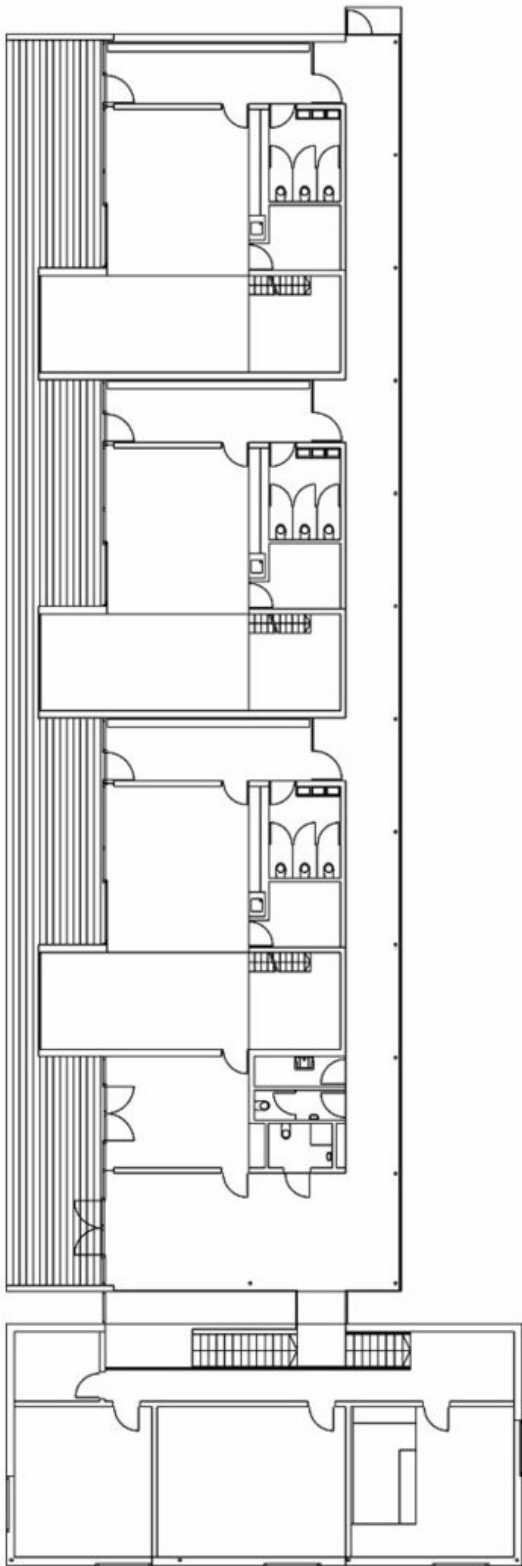
Funktion: Bildung

Planung: 1998

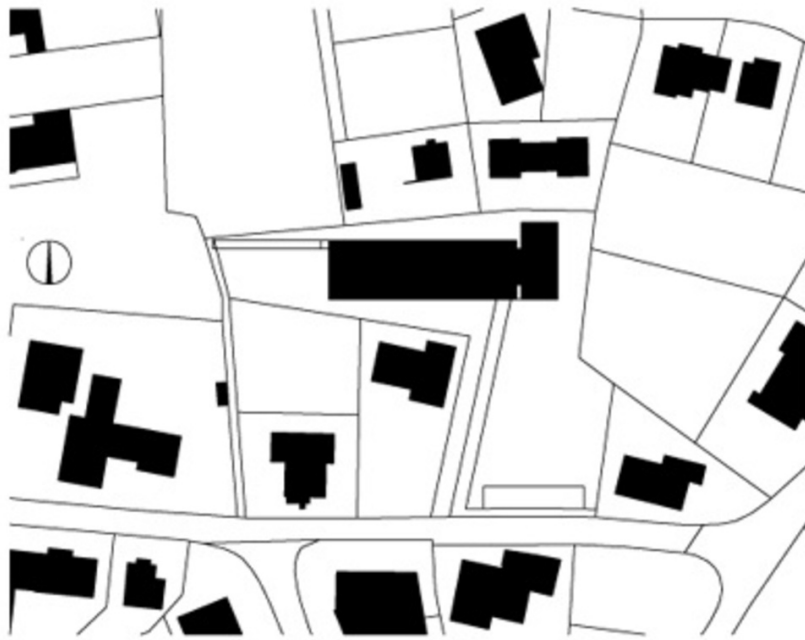
Ausführung: 1998 - 1999

ge.jpg

Kindergarten



Grundriss EG



Kindergarten



Lageplan